

Classes et réaction au feu des matériaux de revêtement à respecter selon l'A.R. du 12/07/2012	Soi	Panels verticaux	Plafonds
Locaux techniques - Parkings - Cuisines collectives - gaires et trémis lavage	A2fl-s1	A2-s1,d0	A2-s1,d0
Cages d'escalier intérieures - Chemines d'évacuation - cuisines BM/BE (sauf BB)	Bfl-s2	B-s3,d1	B-s3,d1
Cabines ascenseurs et monte-charge	Cfl-s2	C-s3,d1	C-s3,d1
Salles	Cfl-s2	C-s3,d1	B-s3,d1
Autres locaux BB/BM	Efl	E-d2	C-s3,d1
Autres locaux BE	Dfl-s2	D-s3,d1	C-s3,d1

Légende des Matériaux

FF	FINITION DE FACADE	ME	MENUISERIE EXTERIEURE
FF1	Brique en terre grise nuancée	ME1	Châssis PVC en profil en aluminium gris anthracite - vitrage clair
FF2	Brique en terre grise nuancée	ME2	Porte d'entrée vitrée à cadre en aluminium gris anthracite
FF3	Brique sur chant de terre grise nuancée	ME3	Porte de garage de terre grise anthracite
FF4	Erdutt lisse de terre claire	ME4	Châssis PVC en profil en aluminium de terre beige foncé - vitrage clair
FF5	Erdutt lisse de terre claire	ME5	Porte d'entrée vitrée à cadre en aluminium de terre beige foncé
FF6	Barilage en panneaux composites de terre grise anthracite	ME6	Porte de garage de terre beige foncé
FF7	Barilage vertical en panneaux composites de terre beige clair	ME7	Grille métallique de terre beige foncé
FF8	Barilage vertical bois ou similaire terre beige clair	ME8	Porte d'entrée métallique de terre grise anthracite
		ME9	Porte d'entrée métallique de terre beige foncé

B	BALCONS ET BANDEAUX	CM	COUVRE-MUR
B1	Balcon en béton architectural	CM1	Couvre-mur en aluminium thermolaqué gris anthracite
GC	GARDE-CORPS	CM2	Couvre-mur en aluminium thermolaqué de terre beige foncé
GC1	Garde-corps vitré	CM3	Profil de rive en aluminium thermolaqué gris anthracite
GC2	Garde-corps métallique gris anthracite (treillis)	CM4	Profil de rive en aluminium thermolaqué de terre beige foncé
GC3	Garde-corps métallique de terre beige foncé	RT	REVETEMENT TOUTURE
DE	DESCENTES EAU PLUVIALES	RT1	Revetement de toiture en ardoises
DE1	DEP en zinc		

Légende générale

- Dévidoir
- ⊙ Hydrant
- ⬇ Sortie de secours
- Cloison ou porte RIE 30' + RA
- Cloison ou porte RIE 60' + RA

PERMIS D'URBANISME
VILLE DE GEMBOUX

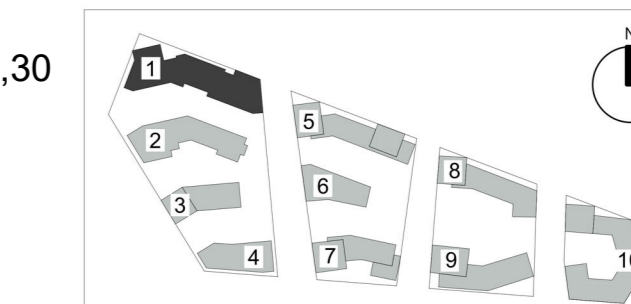
N° DOSSIER	ÉTUDE	ÉTAT	ENTITÉ	DOCUMENT	OUVRAGE	SFB	INDICE	ÉCHELLE	DATE ORIGINALE	DATE INDICE
16-315	PU	P	1	1-10.01			0	1/100	09.11.2021	

LA CROISÉE DES CHAMPS

Chaussée de Wavre / Chaussée de Namur / Chaussée de Tirlemont / Baty des Vaches - 5030 GEMBOUX

ÉTUDE	Permis d'Urbanisme	MÂÎTRE DE L'OUVRAGE / DEMANDEUR DU PERMIS
NOM DU PLAN	SOUS-SOL -1	La Croisée des Champs SA Avenue des Communautés 100, 1200 Bruxelles T +32 2 402 64 87

REMARQUES
±0.00 = +154,30



DEVELOPPEURS	ARCHITECTES	PAYSAGISTE ET BE. VOIRIES / RESEAU
THOMAS & PIRON BÂTIMENT SA Rue du Fort d'Andoy 5, 5100 Wierde T +32 81 32 24 24 - info@tpb@thomas-piron.eu	SINTAXE ARCHITECTES Chaussée de Nivelles 52, 1461 Haut-Ittre T +32 2 340 32 32 - mail@syntaxe.be	JNC INTERNATIONAL Ch. d'Assemberg 993 bte 4, 1180 Bruxelles T +32 2 347 56 60 - jnc@jnc.be

ARCHITECTES	ARCHITECTES	PAYSAGISTE ET BE. VOIRIES / RESEAU
DDS+ Avenue Louise, 291 - 7B, 1050 Bruxelles T +32 2 340 32 32 - mail@ddsplus.be	Syntaxe Chaussée de Nivelles 52, 1461 Haut-Ittre T +32 2 340 32 32 - info@syntaxe.be	JNC INTERNATIONAL Ch. d'Assemberg 993 bte 4, 1180 Bruxelles T +32 2 347 56 60 - jnc@jnc.be

B. E. STABILITÉ	B. E. TECHNIQUES SPECIALES ET PEB	B. E. ETUDE INCIDENCES ENVIRONNEMENTALES
B&Solutions Avenue de la République 12, 5002 Ixelles (Gembloux) T +32 81 560 170 - info@bsolutions.be	SIX Consulting & Engineering s.a. Rue du Fort d'Andoy 5, 5100 Wierde T +32 81 30 91 98 - info@six-eng.eu	CSD INGENIEURS CONSEILS SA Boulevard Piepmont 1A, 1070 Anderlecht T +32 2 340 29 10 - bruxelles@csdingenieurs.be

B. E. ACoustIQUE	COORDINATEUR SECURITE SANTE	BUREAU DE CONTROLE
DDS International Avenue de la République 12, 5002 Ixelles (Gembloux) T +32 (0)16 23 89 88 - d2int@ddsint.com	SOFERMA Chemin des Maronniers 31, 8100 Wilton T +32 494 51 58 58 - pma@soferma.be	SECO Rue d'Anon 53, 1040 Bruxelles T +32 2 238 22 11 - info@groupesco.com

AUTEUR DU PLAN	AUTEUR DU PLAN	AUTEUR DU PLAN
Syntaxe Architectes Chaussée de Nivelles 52 1461 Haut-Ittre T +32 2 340 32 32 info@syntaxe.be	Syntaxe Architectes Chaussée de Nivelles 52, 1461 Haut-Ittre T +32 2 340 32 32 - mail@syntaxe.be	JNC INTERNATIONAL Ch. d'Assemberg 993 bte 4, 1180 Bruxelles T +32 2 347 56 60 - jnc@jnc.be

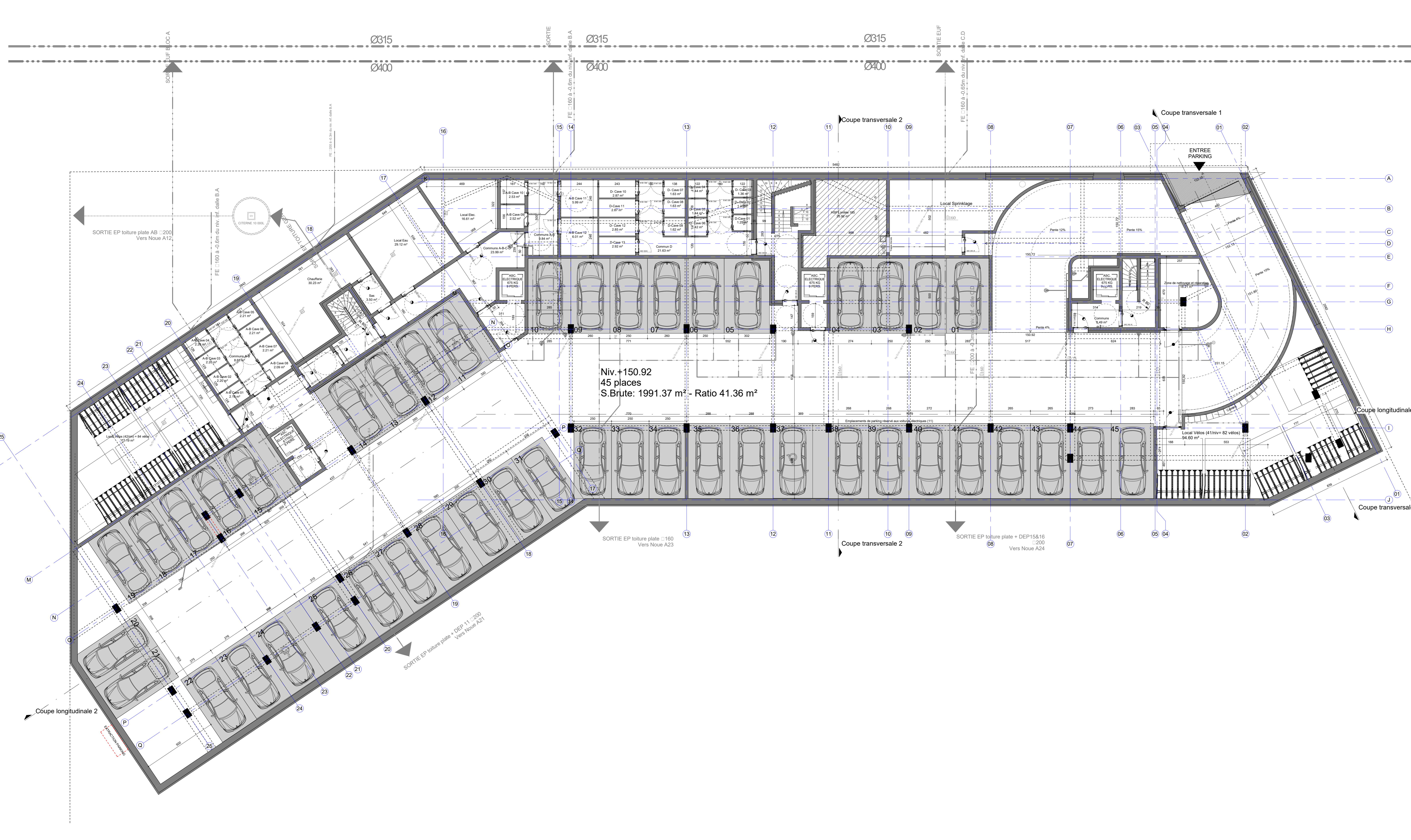
B. E. ACoustIQUE	COORDINATEUR SECURITE SANTE	BUREAU DE CONTROLE
DDS International Avenue de la République 12, 5002 Ixelles (Gembloux) T +32 (0)16 23 89 88 - d2int@ddsint.com	SOFERMA Chemin des Maronniers 31, 8100 Wilton T +32 494 51 58 58 - pma@soferma.be	SECO Rue d'Anon 53, 1040 Bruxelles T +32 2 238 22 11 - info@groupesco.com

AUTEUR DU PLAN	AUTEUR DU PLAN	AUTEUR DU PLAN
Syntaxe Architectes Chaussée de Nivelles 52 1461 Haut-Ittre T +32 2 340 32 32 info@syntaxe.be	Syntaxe Architectes Chaussée de Nivelles 52, 1461 Haut-Ittre T +32 2 340 32 32 - mail@syntaxe.be	JNC INTERNATIONAL Ch. d'Assemberg 993 bte 4, 1180 Bruxelles T +32 2 347 56 60 - jnc@jnc.be

B. E. ACoustIQUE	COORDINATEUR SECURITE SANTE	BUREAU DE CONTROLE
DDS International Avenue de la République 12, 5002 Ixelles (Gembloux) T +32 (0)16 23 89 88 - d2int@ddsint.com	SOFERMA Chemin des Maronniers 31, 8100 Wilton T +32 494 51 58 58 - pma@soferma.be	SECO Rue d'Anon 53, 1040 Bruxelles T +32 2 238 22 11 - info@groupesco.com

AUTEUR DU PLAN	AUTEUR DU PLAN	AUTEUR DU PLAN
Syntaxe Architectes Chaussée de Nivelles 52 1461 Haut-Ittre T +32 2 340 32 32 info@syntaxe.be	Syntaxe Architectes Chaussée de Nivelles 52, 1461 Haut-Ittre T +32 2 340 32 32 - mail@syntaxe.be	JNC INTERNATIONAL Ch. d'Assemberg 993 bte 4, 1180 Bruxelles T +32 2 347 56 60 - jnc@jnc.be

Ce document est la propriété exclusive de SINTAXE ARCHITECTES. Il ne peut être communiqué, reproduit ou utilisé sans son autorisation écrite.



Niv. +150.92
45 places
S.Brute: 1991.37 m² - Ratio 41.36 m²