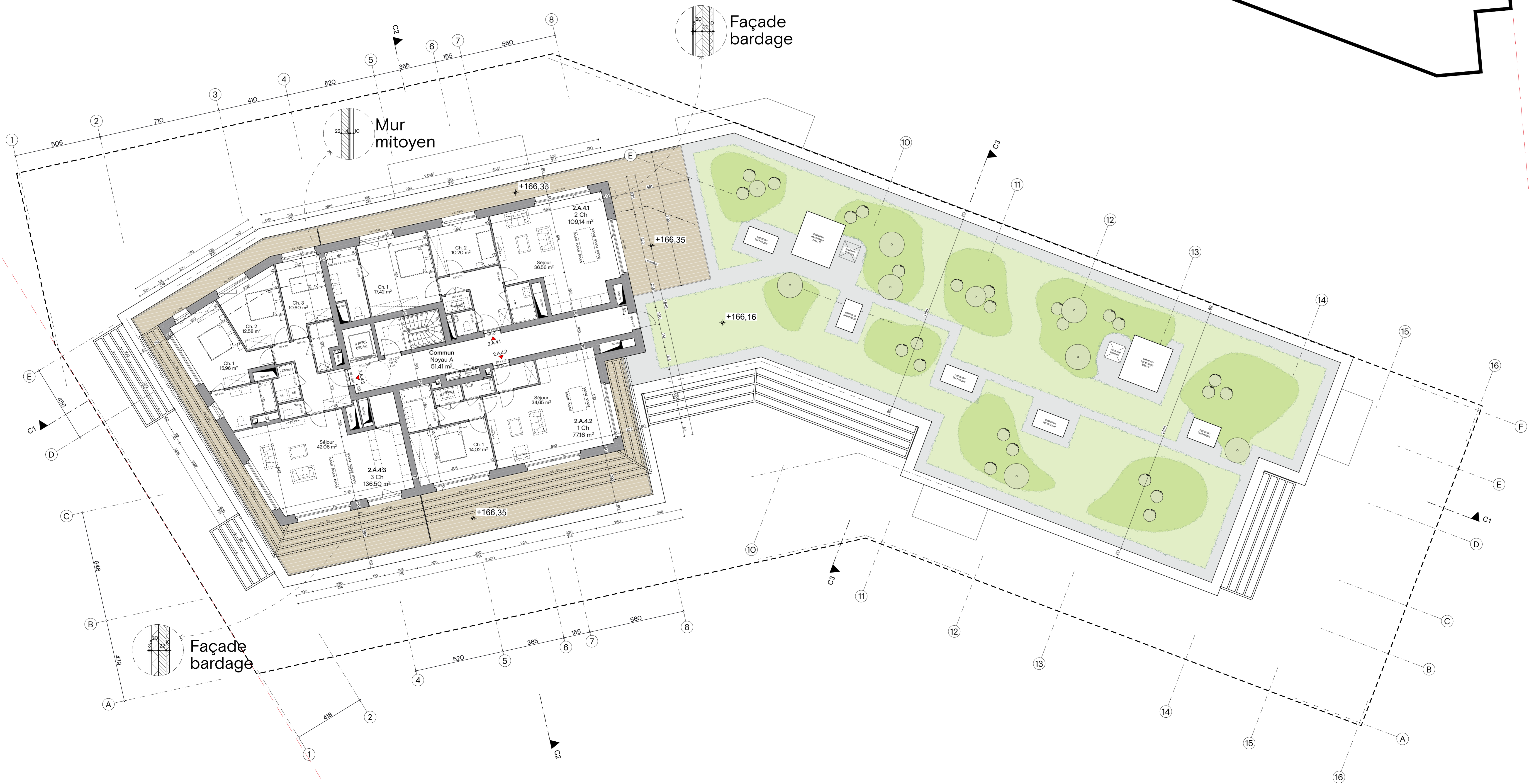


ENSEMBLE 1
VOIR PLANCHES ANNEXES



Légende des Matériaux

FF	FRONTON DE FAÇADE	ME	MENUISERIE EXTERIEURE
FF1	Brique de terre grise nuancé	ME1	Châssis PVC et ouïe en aluminium gris anthracite + vitrage clair
FF2	Brique en sabbre de terre grise nuancé	ME2	Porte d'entrée vitrée + cadres en aluminium gris anthracite
FF3	Brique sur chant de terre grise nuancé	ME3	Porte de garage de terre grise anthracite
FF4	Enduit base de terre claire	ME4	Châssis PVC et ouïe en aluminium de terre beige foncé + vitrage clair
FF5	Enduit saucis de terre claire	ME5	Porte d'entrée vitrée + cadres en aluminium de terre beige foncé
FF6	Bardage en panneaux composite de terre grise anthracite	ME6	Porte de garage de terre beige foncé
FF7	Bardage vertical en panneaux composite de terre beige clair	ME7	Grille métallique de terre beige foncé
FF8	Bardage vertical bois ou similaire terre beige clair	ME8	Porte d'entrée métallique de terre grise anthracite
		ME9	Porte d'entrée métallique de terre beige foncé
B	BALCONS ET BANDEAUX	CM	COUVRE-MUR
BI	Balcon en béton architectonique	CM1	Couvre-mur en aluminium thermique gris anthracite
GC	GARDE-CORPS	CM2	Couvre-mur en aluminium thermique de terre beige foncé
GC1	Garde-corps vitré	CM3	Profil de rive en aluminium thermique gris anthracite
GC2	Garde-corps métallique gris anthracite (treillis)	CM4	Profil de rive en aluminium thermique de terre beige foncé
GC3	Garde-corps métallique de terre beige foncé	RT	REVESTIMENT TOUTURE
DE	DESCENTES EAU PLUVIALES	RT1	Revêtement de toiture en ardoises
DE1	DEP en zinc		

Choix et disposition des extincteurs conformément à l'A.R. du 12/07/2012

Classes et réaction au feu des matériaux de revêtement à respecter selon l'A.R. du 12/07/2012	Sol	Parois verticales	Plafonds
Locaux techniques - Parkings - Cuisines collectives - gaines et trémies lavage	A2fl-s1	A2-s1,d0	A2-s1,d0
Cages d'escalier intérieures - Chemins d'évacuation - cuisines BM/BE (sauf BB)	Bfl-s2	B-s3,d1	B-s3,d1
Cabines ascenseurs et monte-charge	Cfl-s2	C-s3,d1	C-s3,d1
Salles	Cfl-s2	C-s3,d1	B-s3,d1
Autres locaux BB/BM	Efl	E-d2	C-s3,d1
Autres locaux BE	Dfl-s2	D-s3,d1	C-s3,d1

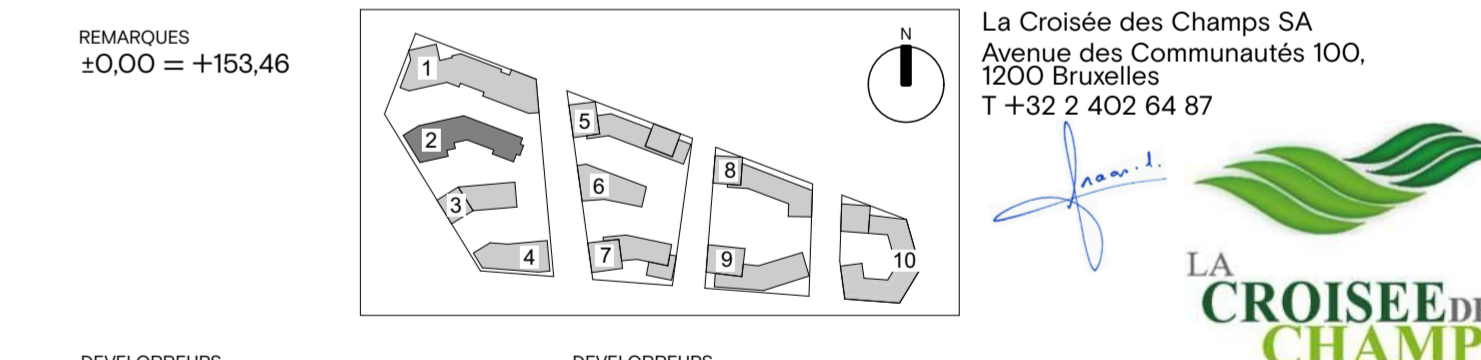
RevD	ChD	Nom de changement	Date

PERMIS D'URBANISME
VILLE DE GEMBOUX

N° DOSSIER	ÉTUDE	ÉTAT	ENTITÉ	DOCUMENT	OUVRAGE	SFB	INDICE	ÉCHELLE	DATE ORIGINALE	DATE INDICE
16 618	PU	P	2	2-11.04				0 1:100	09/11/2021	

LA CROISÉE DES CHAMPS
Chaussée de Wavre / Chaussée de Namur / Chaussée de Tirlemont / Baty des Vaches - 5030 GEMBOUX

ÉTUDE: Permis d'Urbanisme
NOM DU PLAN: Etage +4
MAÎTRE DE L'OUVRAGE / DEMANDEUR DU PERMIS: La Croisée des Champs SA



<p>DEVELOPPEURS</p> <p>THOMAS & PRION BÂTIMENT SA Rue du Fort d'Andoy 5, 6100 Wierde T +32 2 342 24 24 - info@tpb@thomas-prion.eu</p>	<p>DEVELOPPEURS</p> <p>BESIX REAL ESTATE DEVELOPMENT SA Avenue des Communautés 100, 1200 Bruxelles T +32 2 402 64 87 - info@besixred.com</p>	<p>ARCHITECTES</p> <p>SYNTAXE ARCHITECTES Chaussée de Nivelles 62, 1481 Haut-Ittre T +32 2 340 32 32 - info@syntaxe.be</p>	<p>ARCHITECTES</p> <p>PHYSAGISTE ET B.E. VOIRIES / RESEAU</p> <p>JNC INTERNATIONAL Ch. d'Alsemberg 993 bis 4, 1180 Bruxelles T +32 2 347 56 60 - jnc@jnc.be</p>
<p>DDS+</p> <p>B. E. STABILITÉ</p> <p>Résolutions Rue Louis Genoeux 12, 5032 Isnes (Gembloux) T +32 81 560 170 - info@resolutions.be</p>	<p>ARCHITECTES</p> <p>SIX CONSULTING & ENGINEERING S.A. Rue du Fort d'Andoy 5, 6100 Wierde T +32 81 30 91 98 - info@six-eng.eu</p>	<p>ARCHITECTES</p> <p>CSD INGÉNIEURS CONSEILS SA Boulevard Pappesen 11A, 1070 Anderlecht T +32 2 340 29 10 - bruxelles@csdingenieurs.be</p>	<p>ARCHITECTES</p> <p>CSD INGÉNIEURS+ RESEAU PAR NATURE</p>
<p>B.E. ACOUSTIQUE</p> <p>DDS International Jules Vandenbemptlaan 71, 3001 Heverlee +32 (0)16 23 89 88 - d2ave@d2int.com</p>	<p>COORDINATEUR SECURITE SANTE</p> <p>SOFERMA Chemin des Maronniers 31, 6100 Wépion +32 484 51 58 58 - pma@soferma.be</p>	<p>BUREAU DE CONTROLE</p> <p>SECO Rue d'Arion 53, 1040 Bruxelles +32 2 238 22 11 - info@groupesec.com</p>	<p>AUTEUR DU PLAN</p> <p>DDS+ Av. Louise 251-7 Louizaan, Bruxelles 1050 Brussel Bruxelles/Brussel +32 2 340 32 32 Andreyev@ddsplus +32 2 326 81 10 www.ddsplus / mail@ddsplus</p>

Ce document est la propriété exclusive de DDS+ - il ne peut être communiqué, reproduit ou utilisé sans son autorisation écrite.