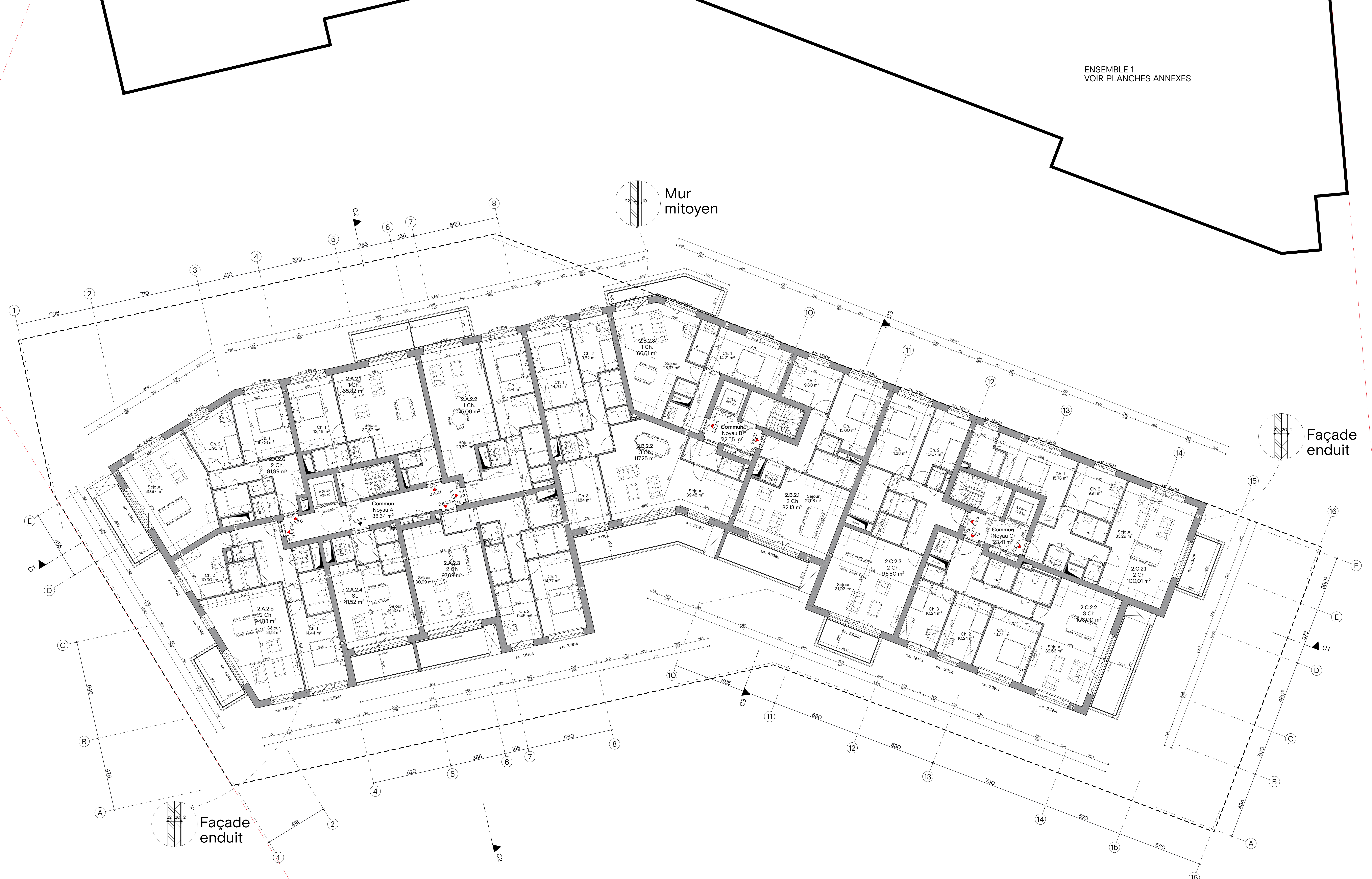


ENSEMBLE 1
VOIR PLANCHES ANNEXES



Légende des Matériaux

	Construction existante		
	Nouvelle construction		
	Terrain		
FF	FINITION DE FACIÈRE	ME	MENUISERIE EXTERIEURE
FF1	Brique de terre grise nuancé	ME1	Châssis PVC et ouïe en aluminium gris anthracite + vitrage clair
FF2	Brique en sautoir de terre grise nuancé	ME2	Porte d'entrée vitrée + cadre en aluminium gris anthracite
FF3	Brique sur chant de terre grise nuancé	ME3	Porte de garage de terre grise anthracite
FF4	Enduit base de terre claire	ME4	Châssis PVC et ouïe en aluminium de terre beige foncé + vitrage clair
FF5	Enduit sautoir de terre claire	ME5	Porte d'entrée vitrée + cadre en aluminium de terre beige foncé
FF6	Barilage en panneaux composite de terre grise anthracite	ME6	Porte de garage de terre beige foncé
FF7	Barilage vertical en panneaux composite de terre beige clair	ME7	Grille métallique de terre beige foncé
FF8	Barilage vertical bois ou similaire terre beige clair	ME8	Porte d'entrée métallique de terre grise anthracite
		ME9	Porte d'entrée métallique de terre beige foncé
B	BALCONS ET BANDEAUX	CM	COUVRE-MUR
BI	Balcon en béton architectonique	CM1	Couvre-mur en aluminium thermolaqué gris anthracite
		CM2	Couvre-mur en aluminium thermolaqué de terre beige foncé
GC	GARDE-CORPS	CM3	Profil de rive en aluminium thermolaqué gris anthracite
GC1	Garde-corps vitré	CM4	Profil de rive en aluminium thermolaqué de terre beige foncé
GC2	Garde-corps métallique gris anthracite (treillis)	CM5	Profil de rive en aluminium thermolaqué de terre beige foncé
GC3	Garde-corps métallique de terre beige foncé	RT	REVETEMENT TOUTURE
DE	DESCENTES EAU PLUVIALES	RT1	Revêtement de toiture en ardoises
DE1	DEP en zinc		

Choix et disposition des extincteurs conformément à l'A.R. du 12/07/2012

Classes et réaction au feu des matériaux de revêtement à respecter selon l'A.R. du 12/07/2012	Sol	Parois verticales	Plafonds
Locaux techniques - Parkings - Cuisines collectives - gaines et trémies lavage	A2fl-s1	A2-s1,d0	A2-s1,d0
Cages d'escalier intérieures - Chemins d'évacuation - cuisines BM/BE (sauf BB)	Bfl-s2	B-s3,d1	B-s3,d1
Cabines ascenseurs et monte-charge	Cfl-s2	C-s3,d1	C-s3,d1
Salles	Cfl-s2	C-s3,d1	B-s3,d1
Autres locaux BB/BM	Efl	E-d2	C-s3,d1
Autres locaux BE	Dfl-s2	D-s3,d1	C-s3,d1

RevD	ChD	Nom de changement	Date

PERMIS D'URBANISME

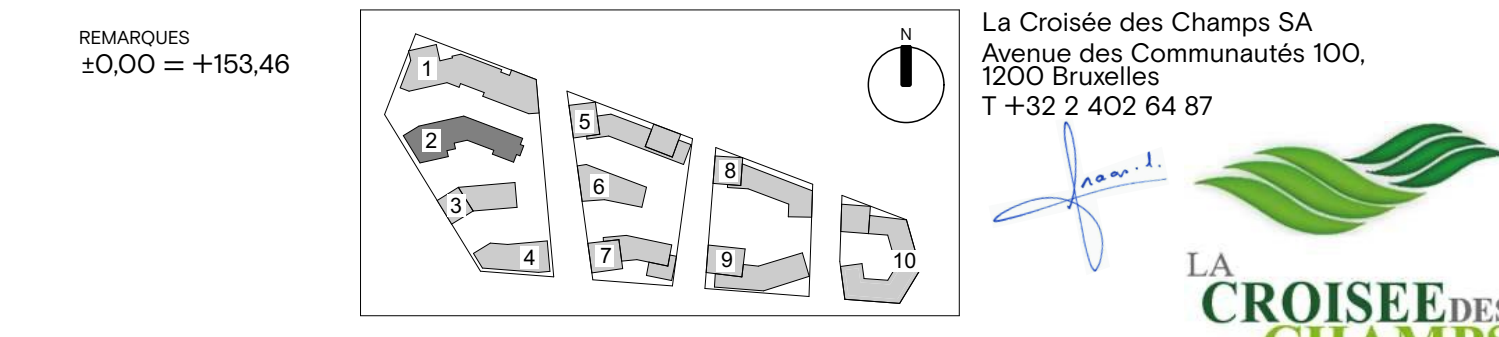
VILLE DE GEMBOUX

N° DOSSIER ÉTUDE ÉTAT ENTITÉ DOCUMENT OUVRAGE SFB INDICE ÉCHELLE DATE ORIGINALE DATE INDICE
 16 618 PU P 2 2-11.02 0 1:100 09/11/2021

LA CROISÉE DES CHAMPS

Chaussée de Wavre / Chaussée de Namur / Chaussée de Tirlemont / Baty des Vaches - 5030 GEMBOUX

ÉTUDE Permis d'urbanisme ÉTAGE +2 MAÎTRE DE L'OUVRAGE / DEMANDEUR DU PERMIS



<p>DEVELOPPEURS THOMAS & PRION BÂTIMENT SA Rue du Fort d'Andoy 5, 6100 Wierde T +32 81 32 24 24 - mail@tprion.be</p>	<p>DEVELOPPEURS BESIX REAL ESTATE DEVELOPMENT SA Avenue des Communautés 100, 1000 Bruxelles T +32 2 402 64 87 - info@besixred.com</p>	<p>DEVELOPPEURS LA CROISÉE DES CHAMPS SA Avenue des Communautés 100, 1200 Bruxelles T +32 2 402 64 87</p>
<p>ARCHITECTES DDS+ Avenue Louise, 251 - 78, 1050 Bruxelles T +32 2 340 32 32 - mail@ddsplus.be</p>	<p>ARCHITECTES SYNTAXE ARCHITECTES Chaussée de Nivelles 52, 1481 Haut-Ittre T +32 81 30 91 98 - info@syntaxe.be</p>	<p>ARCHITECTES PHYSAGISTE ET B.E. VOIRIES / RESEAU JNC INTERNATIONAL Ch. d'Atterberg 983 bis 4, 1180 Bruxelles T +32 2 347 56 60 - jnc@jnc.be</p>
<p>B. E. STABILITÉ Résolutions Rue Louis Genoncoeur 12, 5032 Isnes (Gembloux) T +32 81 560 170 - info@resolutions.be</p>	<p>B. E. TECHNIQUES SPECIALES ET PEB SIX Consulting & Engineering s.a. Rue du Fort d'Andoy 5, 6100 Wierde T +32 81 30 91 98 - info@six-eng.eu</p>	<p>B. E. ETUDE INCIDENCES ENVIRONNEMENTALES CSD INGENIEURS CONSEILS SA Boulevard Papeyem 11A, 1070 Anderlecht T +32 2 340 29 10 - bruxelles@csdingenieurs.be</p>
<p>B.E. ACOUSTIQUE DDS International Jules Vandenbemptlaan 71, 3001 Heverlee +32 (0)16 23 89 88 - d2ave@ddsint.com</p>	<p>COORDINATEUR SECURITE SANTE SOFERMA Chemin des Maronniers 31, 6100 Wierdon +32 484 51 58 58 - pma@soferma.be</p>	<p>BUREAU DE CONTROLE SECO Rue d'Arion 53, 1040 Bruxelles +32 2 238 22 11 - info@groupesec.com</p>
<p>AUTEUR DU PLAN DDS+ Av. Louise 251-7 Louizaan, Bruxelles 1050 Brussel Bruxelles/Brussel +32 2 340 32 32 Andoy/Wierde +32 2 326 81 10 www.ddsplus.be / mail@ddsplus.be</p>	<p>SOFAERMA</p>	<p>SECO</p>

Ce document est la propriété exclusive de DDS+ - il ne peut être communiqué, reproduit ou utilisé sans son autorisation écrite.

DDS+