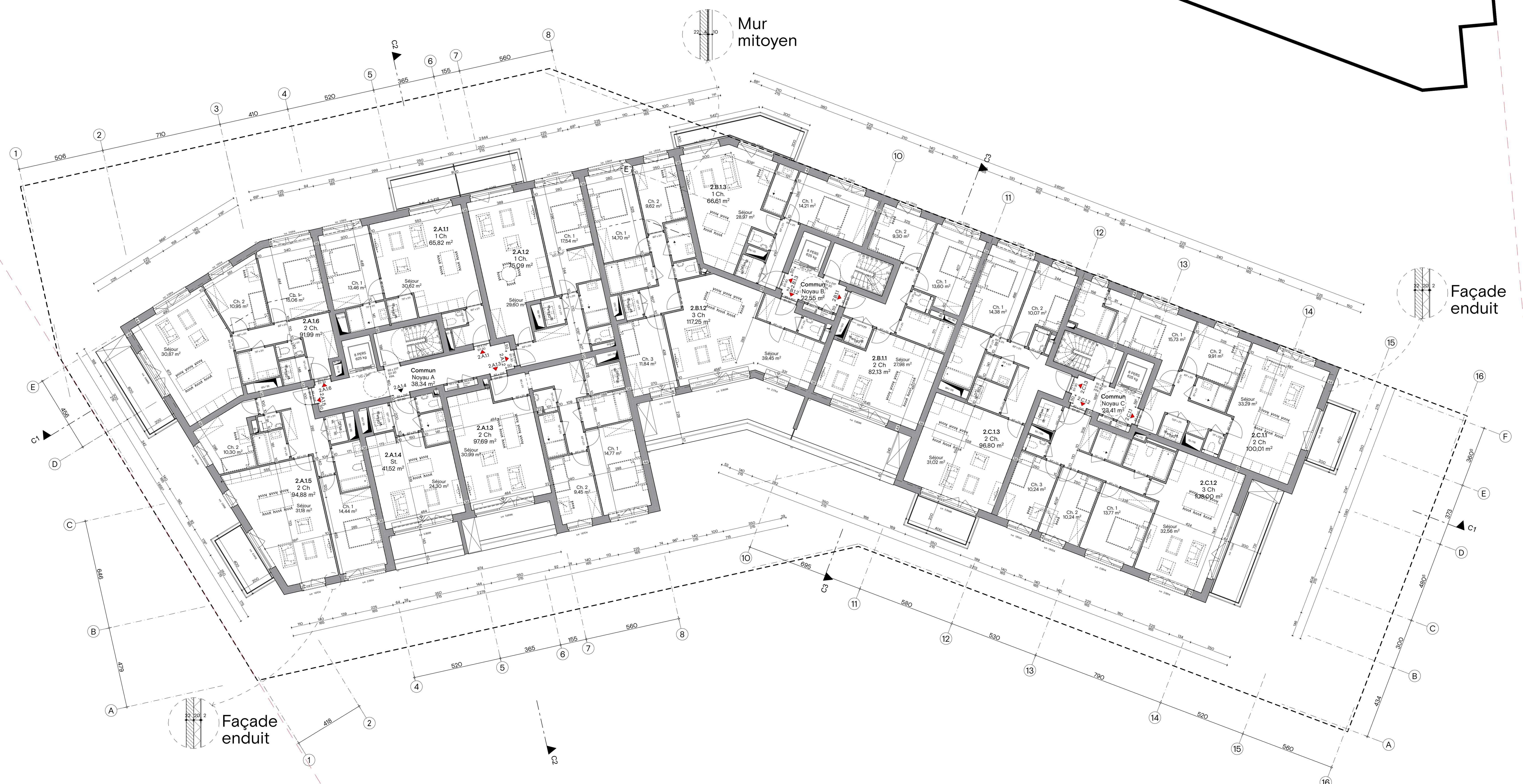


ENSEMBLE 1
VOIR PLANCHES ANNEXES



Légende des Matériaux

	Construction existante		Nouvelle construction
FF - FINITION DE FACIÈRE			
FF1	Brick en terre grise nuancé	ME1	Menuiserie extérieure
FF2	Brick en terre grise nuancé	ME2	Châssis PVC et ouïe en aluminium gris anthracite + vitrage clair
FF3	Brick sur chart de terre grise nuancé	ME3	Porte d'entrée vitrée + cadre en aluminium gris anthracite
FF4	Enduit base de terre claire	ME4	Porte de garage de terre grise anthracite
FF5	Enduit saucis de terre claire	ME5	Châssis PVC et ouïe en aluminium de terre beige foncé + vitrage clair
FF6	Barilage en panneaux composite de terre grise anthracite	ME6	Porte d'entrée vitrée + cadre en aluminium de terre beige foncé
FF7	Barilage vertical en panneaux composite de terre beige clair	ME7	Porte de garage de terre beige foncé
FF8	Barilage vertical bois ou similaire terre beige clair	ME8	Grille métallique de terre beige foncé
		ME9	Porte d'entrée métallique de terre grise anthracite
			Porte d'entrée métallique de terre beige foncé
B - BALCONS ET BANDEAUX			
BI	Balcon en béton architectonique	CM	COUVRE-MUR
		CM1	Couvre-mur en aluminium thermique gris anthracite
		CM2	Couvre-mur en aluminium thermique de terre beige foncé
GC - GARDE-CORPS			
GC1	Garde-corps vitré	CM3	Profil de rive en aluminium thermique gris anthracite
GC2	Garde-corps métallique gris anthracite (treillis)	CM4	Profil de rive en aluminium thermique de terre beige foncé
GC3	Garde-corps métallique de terre beige foncé		
DE - DESCENTES EAU PLUVIALES			
DE1	DEP en zinc	RT	REVÈTEMENT TOITURE
		RT1	Revêtement de toiture en ardoises

Choix et disposition des extincteurs conformément à l'A.R. du 12/07/2012

Classes et réaction au feu des matériaux de revêtement à respecter selon l'A.R. du 12/07/2012	Sol	Parois verticales	Plafonds
Locaux techniques - Parkings - Cuisines collectives - gaines et trémies lavage	A2fl-s1	A2-s1,d0	A2-s1,d0
Cages d'escalier intérieures - Chemins d'évacuation - cuisines BM/BE (sauf BB)	Bfl-s2	B-s3,d1	B-s3,d1
Cabines ascenseurs et monte-charge	Cfl-s2	C-s3,d1	C-s3,d1
Salles	Cfl-s2	C-s3,d1	B-s3,d1
Autres locaux BB/BM	Efl	E-d2	C-s3,d1
Autres locaux BE	Dfl-s2	D-s3,d1	C-s3,d1

RevD	ChD	Nom de changement	Date

PERMIS D'URBANISME

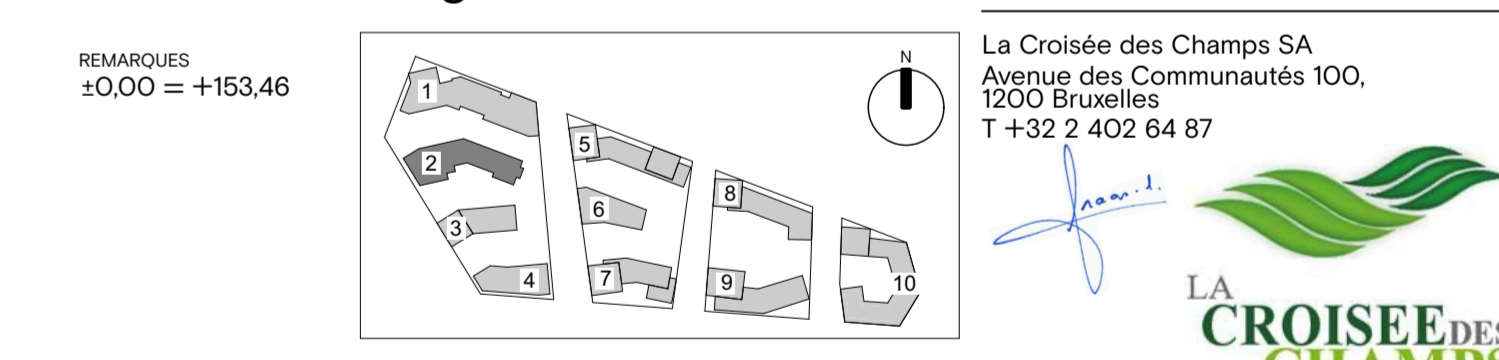
VILLE DE GEMBOUX

N° DOSSIER	ÉTUDE	ÉTAT	ENTITÉ	DOCUMENT	OUVRAGE	SFB	INDICE	ÉCHELLE	DATE ORIGINALE	DATE INDICE
16 618	PU	P	2	2-11.01				0 1:100	09/11/2021	

LA CROISÉE DES CHAMPS

Chaussée de Wavre / Chaussée de Namur / Chaussée de Tirlemont / Baty des Vaches - 5030 GEMBOUX

ÉTUDE: Permis d'Urbanisme / MAÎTRE DE L'OUVRAGE / DEMANDEUR DU PERMIS: Etage +1



DEVELOPPEURS THOMAS & PRION BÂTIMENT SA Rue du Fort d'Andoy 5, 5100 Wierde T +32 81 32 24 24 - info@tpb@thomas-prion.eu	DEVELOPPEURS BESIX REAL ESTATE DEVELOPMENT SA Avenue des Communautés 100, 1200 Bruxelles T +32 2 402 64 87 - info@besixred.com	ARCHITECTES SYNTAXE ARCHITECTES Chaussée de Nivelles 52, 1481 Haut-Ittre T +32 2 340 32 32 - mail@syntaxe.be	ARCHITECTES PHYSAGISTE ET B.E. VOIRIES / RESEAU JNC INTERNATIONAL Ch. d'Atsemberg 983 bte 4, 1180 Bruxelles T +32 2 347 56 60 - info@jnc.be
ARCHITECTES DDS+ Avenue Louise, 251 - 78, 1050 Bruxelles T +32 2 340 32 32 - mail@ddsplus	ARCHITECTES LE SYNTAXE B. E. TECHNIQUES SPECIALES ET PEB SIX Consulting & Engineering s.a. Rue du Fort d'Andoy 5, 5100 Wierde T +32 81 30 91 98 - info@six-eng.eu	ARCHITECTES CSD INGENIEURS Boulevard Papeyem 11A, 1070 Anderlecht T +32 2 340 29 10 - bruxelles@csdingenieurs.be	ARCHITECTES CSD INGENIEURS+ BRUXELLES PAR MATIÈRE
B. E. STABILITÉ Résolutions Rue Louis Genoncoeur 12, 5032 Isnes (Gembloux) T +32 81 560 170 - info@resolutions.be	B. E. STABILITÉ SOFERMA Chemin des Maronniers 31, 5100 Wépion T +32 494 51 58 58 - pma@soferma.be	B. E. STABILITÉ SECO Rue d'Arion 53, 1040 Bruxelles T +32 2 238 22 11 - info@groupesec.com	B. E. STABILITÉ SOFERMA Chemin des Maronniers 31, 5100 Wépion T +32 494 51 58 58 - pma@soferma.be
B. E. ACOUSTIQUE DDS International Jules Vandenbemptlaan 71, 3001 Heverlee T +32 1016 23 89 88 - d2ave@ddsint.com	B. E. ACOUSTIQUE COORDINATEUR SECURITE SANTE SOFERMA Chemin des Maronniers 31, 5100 Wépion T +32 494 51 58 58 - pma@soferma.be	B. E. ACOUSTIQUE BUREAU DE CONTROLE SECO Rue d'Arion 53, 1040 Bruxelles T +32 2 238 22 11 - info@groupesec.com	B. E. ACOUSTIQUE SOFERMA Chemin des Maronniers 31, 5100 Wépion T +32 494 51 58 58 - pma@soferma.be

AUTEUR DU PLAN: DDS+
 Av. Louise 251-7 Louizalaan, Bruxelles 1050 Brussel
 Bruxelles/Brussel +32 2 340 32 32
 Antwerpen/Brussel +32 3 268 81 10
 www.ddsplus / mail@ddsplus

Ce document est la propriété exclusive de DDS+ - il ne peut être communiqué, reproduit ou utilisé sans son autorisation écrite.

DDS+