

ENSEMBLE 1
VOIR PLANCHES ANNEXES

Légende des Matériaux

FF	FRONTON DE FACADE	ME	MENISURE EXTERIEURE
FF1	Brique de terre grise nuancée	ME1	Châssis PVC et seuil en aluminium gris anthracite + vitrage clair
FF2	Brique en sautoir de terre grise nuancée	ME2	Porte d'entrée vitrée à cadre en aluminium gris anthracite
FF3	Brique sur chant de terre grise nuancée	ME3	Porte de garage de terre grise anthracite
FF4	Enduit base de terre claire	ME4	Châssis PVC et seuil en aluminium de terre beige foncé + vitrage clair
FF5	Enduit sautoir de terre claire	ME5	Porte d'entrée vitrée à cadre en aluminium de terre beige foncé
FF6	Barilage en panneaux composite de terre grise anthracite	ME6	Porte de garage de terre beige foncé
FF7	Barilage vertical en panneaux composite de terre beige clair	ME7	Grille métallique de terre beige foncé
FF8	Barilage vertical bois ou similaire terre beige clair	ME8	Porte d'entrée métallique de terre grise anthracite
		ME9	Porte d'entrée métallique de terre beige foncé
B	BALCONS ET BANDEAUX	CM	COUVRE-MUR
BI	Balcon en béton architectural	CM1	Couvre-mur en aluminium thermique gris anthracite
GC	GARDE-CORPS	CM2	Couvre-mur en aluminium thermique de terre beige foncé
GC1	Garde-corps vitré	CM3	Profil de rive en aluminium thermique gris anthracite
GC2	Garde-corps métallique gris anthracite (treillis)	CM4	Profil de rive en aluminium thermique de terre beige foncé
GC3	Garde-corps métallique de terre beige foncé	RT	RELEVEMENT TOITURE
DE	DESCENTES EAU PLUVIALES	RT1	Relevement de toiture en ardoises
DE1	DEP en zinc		

Choix et disposition des extincteurs conformément à l'A.R. du 12/07/2012

Classes et réaction au feu des matériaux de revêtement à respecter selon l'A.R. du 12/07/2012	Sol	Parois verticales	P plafonds
Locaux techniques - Parkings - Cuisines collectives - gaines et trémies lavage	A2fl-s1	A2-s1,d0	A2-s1,d0
Cages d'escalier intérieures - Chemins d'évacuation - cuisines BM/BE (sauf BB)	Bfl-s2	B-s3,d1	B-s3,d1
Cabines ascenseurs et monte-charge	Cfl-s2	C-s3,d1	C-s3,d1
Salles	Cfl-s2	C-s3,d1	B-s3,d1
Autres locaux BB/BM	Efl	E-d2	C-s3,d1
Autres locaux BE	Dfl-s2	D-s3,d1	C-s3,d1

RevID	CHD	Nom de changement	Date

PERMIS D'URBANISME
VILLE DE GEMBOUX

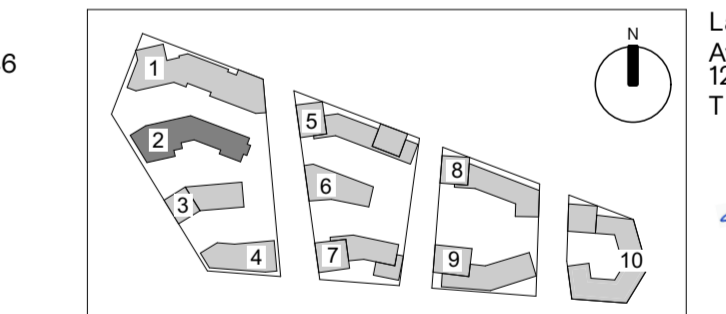
N° DOSSIER	ÉTUDE	ÉTAT	ENTITÉ	DOCUMENT	OUVRAGE	SFB	INDICE	ÉCHELLE	DATE ORIGINALE	DATE INDICE
16 618	PU	P	2	2-10.01				0 1:100	09/11/2021	

LA CROISÉE DES CHAMPS

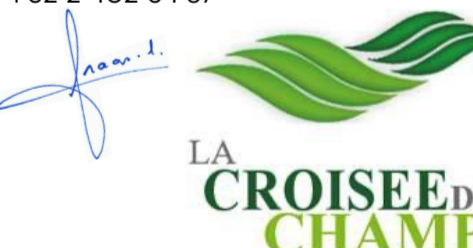
Chaussée de Wavre / Chaussée de Namur / Chaussée de Tirlemont / Baty des Vaches - 5030 GEMBOUX

ÉTUDE: Permis d'Urbanisme / MAÎTRE DE L'OUVRAGE / DEMANDEUR DU PERMIS: Sous-sol -1

REMARQUES: +0,00 = +153,46



La Croisée des Champs SA
Avenue des Communautés 100,
1200 Bruxelles
T +32 2 402 64 87



<p>DEVELOPPEURS</p> <p>THOMAS & PRION BÂTIMENT SA Rue du Fort d'Andoy 5, 6100 Wierde T +32 81 32 24 24 - info@tpb@thomas-prion.eu</p>	<p>DEVELOPPEURS</p> <p>BESIX REAL ESTATE DEVELOPMENT SA Avenue des Communautés 100, 1200 Bruxelles T +32 2 402 64 87 - info@besixreal.com</p>	<p>ARCHITECTES</p> <p>PHYSAGISTE ET B.E. VOIRIES / RESEAU</p>
<p>ARCHITECTES</p> <p>DDS+ Avenue Louise, 251 - 78, 1050 Bruxelles T +32 2 340 32 32 - mail@ddsplus</p>	<p>ARCHITECTES</p> <p>SYNTAXE ARCHITECTES Chaussée de Nivelles 52, 1481 Haut-Ittre T +32 2 340 96 26 - info@syntaxe.be</p>	<p>ARCHITECTES</p> <p>JNC INTERNATIONAL Ch. d'Alsemberg 993 box 4, 1180 Bruxelles T +32 2 347 56 60 - jnc@jnc.be</p>
<p>B. E. STABILITÉ</p> <p>RéSolutions Rue Louis Genoncoeur 12, 5032 Isnes (Gembooux) T +32 81 560 170 - info@resolutions.be</p>	<p>B. E. TECHNIQUES SPECIALES ET PEB</p> <p>SIX Consulting & Engineering s.a. Rue du Fort d'Andoy 5, 6100 Wierde T +32 81 30 91 98 - info@six-eng.eu</p>	<p>B. E. ETUDE INCIDENCES ENVIRONNEMENTALES</p> <p>CSD INGENIEURS CONSEILS SA Boulevard Pappesen 1A, 1070 Anderlecht T +32 2 340 29 10 - bruxelles@csdingenieurs.be</p>
<p>B. E. ACOUSTIQUE</p> <p>DDS International Jules Vandenoempelan 71, 3001 Heverlee T +32 016 23 89 88 - d2ave@d2int.com</p>	<p>COORDINATEUR SECURITE SANTE</p> <p>SOFERMA Chemin des Maronniers 31, 6100 Wépion T +32 484 51 58 58 - pma@soferma.be</p>	<p>BUREAU DE CONTROLE</p> <p>SECO Rue d'Arion 53, 1040 Bruxelles T +32 2 238 22 11 - info@groupepscom</p>

AUTEUR DU PLAN: DDS+
Av. Louise 251-7 Louizaan, Bruxelles 1050 Brussel
Bruxelles/Brussel +32 2 340 32 32
Andoy/Wierde +32 81 32 24 24
www.ddsplus / mail@ddsplus

Ce document est la propriété exclusive de DDS+ - il ne peut être communiqué, reproduit ou utilisé sans son autorisation écrite.

DDS+

